

KUN SVAG STIGNING I MAJSSENS TØRSTOFINDHOLD

STØTTET AF

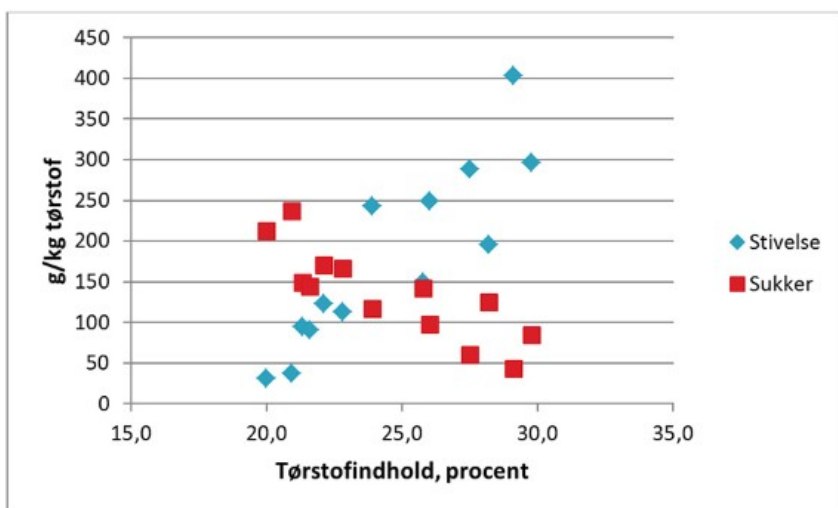
Promilleafgiftsfonden for landbrug

Regn i weekenden har betydet, at tørstofindholdet kun er steget omkring én procentenhed de fleste steder, men der har været en god stivelsesudvikling.

Anden omgang af majsprøveudtagningen blev foretaget den 5. september, og analyseresultaterne både for sidste uge og denne uge fremgår af tabellen. Der er ikke taget prøver i Nordjylland i denne uge, og i Sydjylland er der kun taget én enkelt prøve ved Bredebro, fordi sidste uges prøver viste relativt lave tørstof- og stivelsesindhold.

Stigningen i tørstofindholdet har generelt været lille, hvilket formentlig skyldes regnen i weekenden. Til gengæld har der været en god stivelsesudvikling.

Tørstofindholdet ligger i intervallet 20 til 30 procent, så der er fortsat meget stor variation både mellem og indenfor landsdelene. Med en forventet stigning på mindst 2 procent tørstof pr. uge, kan høsten forventes påbegyndt allerede om én uge i de tidligste marker i den østlige del af landet.



Stivelses- og sukkerindhold i forhold til tørstofprocent i majsprøver udtaget den 5. september

Analyseresultaterne bruges til at justere **majshøstprognosen**, og på baggrund af sidste uges resultater er den blevet nedjusteret med 4 procentpoint tørstof.

Majsens udvikling:

Nordjylland - Midt- og Vestjylland - Syddjylland - Sjælland og øerne - Fyn - Bornholm

Analyseresultater for majselsædsprøver udtaget 29. august og 5. september.

Område	Sort	Sådato	JB nr.	Prøvedato	Tørstof, g/kg	Råprotein, g/kg TS	NDF, g/kg TS	Stivelse, g/kg TS	Sukker, g/kg TS	Org. stof ford.	NEL20, MJ/kg TS
Nordjylland (ingen prøver udtaget 5. september)											
Aars	Atrium	3/5	4	29/8	196	54	536	10	263	69,4	5,45
Aars	Sunlite	12/5	4	29/8	204	54	557	10	265	68,8	5,42
Hobro	Sunlite	8/5	1	29/8	187	63	541	10	249	70,2	5,54
Vadum	Ambition	7/5	4	29/8	200	71	566	10	187	64,0	4,97
Midt- og Vestjylland											
Aulum	Ambition	3/5	1	5/9	258	60	568	150	141	65,6	5,31
				29/8	251	54	569	72	152	65,8	5,20
Ringkøbing	Chavoxx	27/4	1	5/9	209	58	557	37	237	68,8	5,47
				29/8	201	43	573	10	252	67,8	5,32
Vildbjerg	Augustus KWS	10/5	1	5/9	200	68	576	31	212	67,1	5,36
				29/8	191	61	621	10	220	64,2	5,09
Vinderup	Sunlite	10/5	4	5/9	228	72	504	113	166	69,0	5,51
				29/8	215	66	585	10	218	69,4	5,20
Syddjylland											
Bredebro	Atrium	1/5	1	5/9	282	54	483	195	124	71,3	5,71
				29/8	268	59	438	136	178	72,4	5,68
Løgumkloster	Ambition	19/5	3	5/9							
				29/8	196	65	566	10	246	68,4	5,42
Rødding	Absalon	14/5	4	5/9							
				29/8	200	62	576	10	232	67,3	5,32
Rødekre	Augustus KWS	9/5	1	5/9							
				29/8	219	80	488	103	186	70,9	5,65
Fyn											
Gelsted	Atrium	01-05	3	5/9	260	72	504	249	97	70,4	5,75
				29/8	250	70	481	139	152	70,4	5,60
Rudkøbing	LG30211	1/5	7	5/9	291	60	344	403	43	77,0	6,20
				29/8	293	71	330	363	74	78,1	6,31
Skamby	Augustus	1/5	4	5/9	221	50	554	123	170	67,2	5,37

		KWS									
				29/8	209	65	494	75	202	70,8	5,58
Ørbæk	Absalon	1/5	5-6	5/9	239	80	455	242	117	71,4	5,79
				29/8	218	64	544	43	185	65,7	5,13
Sjælland og østlige øer											
Horslunde	LG30211	5/5	4	5/9	275	55	454	289	60	69,6	5,56
				29/8	269	64	454	206	98	70,9	5,60
Mern	Atrium	12/5	4	5/9	298	57	446	295	84	72,9	5,91
				29/8	273	62	405	240	117	74,1	5,88
Nr. Asmindrup	Alfastar	5/5	4	5/9	213	50	555	93	150	66,5	5,21
				29/8	237	53	486	126	165	70,4	5,53
Nystrup	LG30211	10/5	4	5/9	216	75	485	91	143	68,6	5,33
				29/8	206	54	575	10	181	63,2	4,86
Bornholm											
Hasle	Atrium	4/5	3	5/9	237	94	515	187	35	68,7	5,45
				29/8	255	72	545	71	157	68,5	5,43
Rønne	Atrium	2/5	5	5/9	233	93	468	220	31	69,9	5,48
				29/8	244	71	529	82	174	68,9	5,48

FØLG MAJSSENS UDVIKLING FREM MOD HØST - 29. AUGUST

De første majsprøver viser store forskelle både indenfor og mellem landsdelene. Højeste tørstofprocenter finder man i den østligste del af landet.

De første majsprøver er udtaget den 29. august og udgør startskuddet på [majshøstprognosen](#). Prøverne er udtaget i Nord-, Midt-/Vest- og Syddjylland samt på øerne.

Analyserne varierer fra 19 til 29 procent tørstof med de højeste værdier i den østligste del af landet. Tilsvarende varierer stivelsesindholdet fra næsten ingenting og helt op til 36 procent på Langeland. Figuren viser variationen i stivelses- og sukkerindholdet i forhold til tørstofindholdet.

Prøverne er udtaget blandt de mest gængse sorter og fra repræsentative marker uden større mængder ukrudt. Prøveudtagningsområderne er valgt for at dække klima-, nedbørs- og jordtypevariationen i hele landet. I de følgende uger vil de nyeste resultater af prøverne blive offentliggjort på Landbrugsinfo så vidt muligt senest hver torsdag.

Anbefalet tørstofindhold ved høst

Majshelsæd skal så vidt muligt høstes med 300 - 340 g tørstof/kg (30 - 34 procent tørstof) og skal høstes senest i oktober, før udbyttet falder, og før planterne visner, da det er erfaringen, at ædelysten til ensilage

af visne majsplanter er mindre end af ensilage af grønne majsplanter.

Område	Sort	Sådato	JB nr.	Tørstof, g/kg	Råprotein, g/kg TS	NDF g/kg TS	Stivelse, g/kg TS	Sukker, g/kg TS	Org. stof ford.	NEL20, MJ/kg TS
Nordjylland										
Aars	Atrium	03-05	4	196	54	536	10	263	69,4	5,45
Aars	Sunlite	12-05	4	204	54	557	10	265	68,8	5,42
Hobro	Sunlite	08-05	1	187	63	541	10	249	70,2	5,54
Vadum	Ambition	07-05	4	200	71	566	10	187	64,0	4,97
Midt- og Vestjylland										
Aulum	Ambition	03-05	1	251	54	569	72	152	65,8	5,20
Ringkøbing	Chavoxx	27-04	1	201	43	573	10	252	67,8	5,32
Vildbjerg	Augustus KWS	10-05	1	191	61	621	10	220	64,2	5,09
Vinderup	Sunlite	10-05	4	215	66	585	10	218	69,4	5,20
Syddjylland										
Bredebro	Atrium	01-05	1	268	59	438	136	178	72,4	5,68
Løgumkloster	Ambition	19-05	3	196	65	566	10	246	68,4	5,42
Rødding	Absalon	14-05	4	200	62	576	10	232	67,3	5,32
Rødekro	Augustus KWS	09-05	1	219	80	488	103	186	70,9	5,65
Fyn										
Gelsted	Atrium	01-05	3	250	70	481	139	152	70,4	5,60
Skamby	Augustus KWS	01-05	4	209	65	494	75	202	70,8	5,58
Rudkøbing	LG30211	01-05	7	293	71	330	363	74	78,1	6,31
Ørbæk	Absalon	01-05	5-6	218	64	544	43	185	65,7	5,13
Sjælland og østlige øer										
Hoselunde	LG30211	05-05	4	269	64	454	206	98	70,9	5,60
Mern	Atrium	12-05	4	273	62	405	240	117	74,1	5,88
Nr. Asmindrup	Alfastar	05-05	4	237	53	486	126	165	70,4	5,53
Nystrup	LG30211	10-05	4	206	54	575	10	181	63,2	4,86
Bornholm										
Hasle	Atrium	04-05	3	255	72	545	71	157	68,5	5,43
Rønne	Atrium	02-05	5	244	71	529	82	174	68,9	5,48